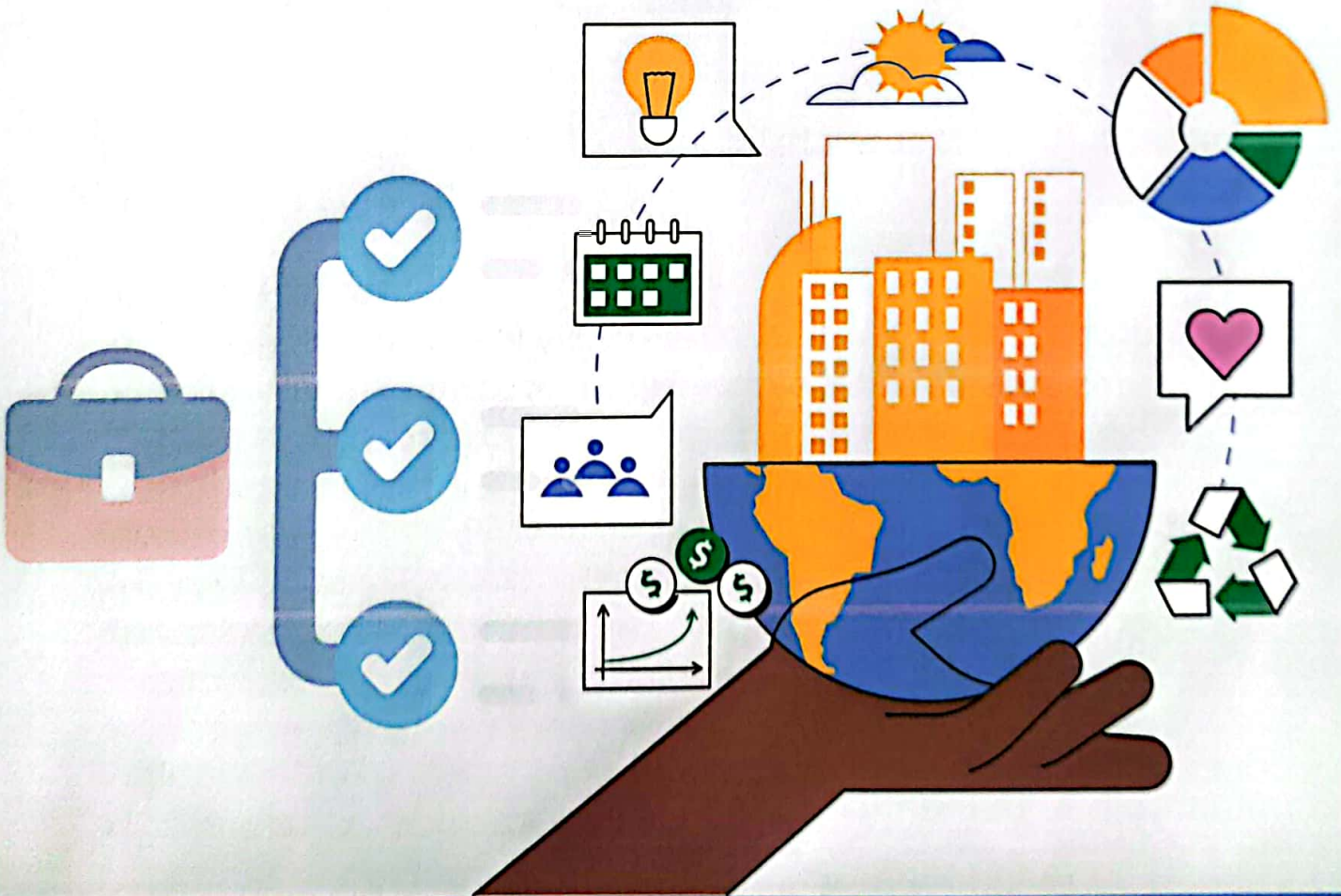


Sosyal Sorumluluk Politikası ve İlkeleri

Bu politika belgesiyle BEFAŞ Elektrik Elektronik Ltd. Şti. , kurumsal sosyal sorumluluk ilkelerimizi ve konunun Topluluğumuz için önemini ve önceliğini vurgular.



BEFAŞ Ailesi sahip olduđu etik deęerlerinin ve sosyal sorumluluęunun bilincinde olarak dđnya standartlarında sđrdürülebilir karlılıkla faaliyet gösteren, müşteri memnuniyetini her şeyden üstün tutan bir firma olmayı yönetim anlayışının temel ve deęişmez unsurlarından biri olarak kabul eder.

Bu çerçevede tüm çalışma arkadaşlarımızdan faaliyetlerinin ekonomik, sosyal ve çevresel etkilerini sorumluluk anlayışı içinde yönetmelerini ve toplumu geliştirmeyi öncelikli olarak gündemlerinde tutmalarını bekleriz.

Sosyal sorumluluk anlayışımızın kapsamını iş faaliyetlerimiz ve onların etkileriyle sınırlı görmeyiz. Sosyal sorumluluk anlayışımızı ve bu konudaki önceliklerimizi toplum ve çevre için en iyi olanı dikkate alarak belirleriz.

Sosyal sorumluluk uygulamamızda esas aldığımız temel ilkelerimiz şunlardır:

1.İnsan Hakları:

İnsan Haklarına saygılıyız. Zorla insan çalıştırma ve insan kaçakçılığına karşıyız. Herkese eşit ve adil davranırız. Türkiye'nin ve faaliyet gösterdiğimiz ülkelerin gelenek ve kültürlerine duyarlı davranır, tüm yasal düzenlemelere uygun hareket ederiz.Kurum içinde çalışanlar arasında dil, ırk, renk, cinsiyet, siyasi düşünce, inanç, din, mezhep, yaş, fiziksel engellilik durumu ve benzeri nedenler ile ayrımcılık yapılmasını kabul etmeyiz. İş birliğini destekleyici, pozitif ve uyumlu bir çalışma ortamı yaratıp çatışma ortamlarını önleyerek farklı inanç, düşünce ve görüşe sahip kişilerin uyumlu bir biçimde çalışmalarını sağlarız.

2.Çalışma Koşulları:

- Çocuk İşçi Çalıştırılmasının Önlenmesi

Çalışma hayatımızın hiçbir aşamasında çocuk işçiler çalıştırılmaz. İşletmeler ILO uygulamalarınca çocukların çalıştırılması konusunda öngörülen yaş sınırlamasına uymak zorundadır. Bu yaş sınırlaması zorunlu eğitim süresi sonunda çocuğun eriştiği yaşı altında olmamalı ve hiçbir durumda 15 yaşın altında olmamalıdır. Ancak ekonomi ve meslek eğitim olanaklarının daha az gelişmiş olduğu ülkelerde daha düşük bir yaş sınırlaması geçerlidir. Burada yaş sınırı 14' tür.

- Ücretler ve Sosyal Hizmetler, Çalışma Saatleri

Ücretler ve sosyal hizmetler, asgari ücret, fazla mesai ve yasalarca zorunlu kılınan sosyal hizmetler konularında geçerli temel ilkelere uygun olarak belirlenmelidir. Çalışma saatleri geçerli yasalara uygun olmalıdır. Fazla mesai yalnızca çalışanın gönüllü olduğu durumlarda yapılmalı ve birbirini takip eden 6 iş gününden sonra çalışana en az 1 gün tatil hakkı tanınmalıdır.

- Özgürce Çalışma Hakkı

Zorla çalıştırma ya da zorunlu çalıştırma yasaktır. Çalışanlar uygun bir zaman dilimi dâhilinde iş sözleşmesini feshetme hakkına sahip olmalıdır.

- Toplanma ve Sendika Özgürlüğü

Çalışanlarımız hangi türde olursa olsun olumsuz sonuçlar doğurmasından korkmadan işletme yönetimi ile çalışma koşulları hakkında sık sık görüşebilmelidir. Aralarında birleşerek bir sendikaya üye olma, bir temsilci atama ya da bir temsilci olarak seçilme hakkına sahiptir.

- Sağlık ve Güvenlik

Kurum, en az yasalar çerçevesinde iş yerinde çalışanların güvenliğini sağlar ve sağlığını korur ve iş ortamının iyileşmesi için sürekli geliştirmeye çalışır.

3.İş Etiği

- Yolsuzlukla Mücadele

Tüm iş etkinlikleri ve ilişkilerinde en yüksek düzeyde dürüstlük beklenir. Yolsuzluğun, rüşvetin, şantajın ve suiistimalin her türlü keskinlikle yasaktır. Detaylı bilgiye Yolsuzluk ve rüşvetle mücadele politikamızı okuyarak ulaşabilirsiniz.

- Ayrımcılık Yasağı

Çalışanlara hangi türde olursa, olsun ayrımcılık uygulamak yasaktır. Buna kişilerin cinsiyeti, ırkı, ait olduğu toplumsal grubu, rengi, özü, bağlı olduğu sendika, siyasi görüşü, kökeni, dini, yaşı, hamileliği, fiziksel engellilik durumu nedeniyle dezavantajlı duruma düşürmek de dâhildir. (fiziksel engellilikle ilgili firmamızın sahip olduğu tutumu web sitemizdeki çalışanlarımıza mektuplar bölümünden ulaşabilirsiniz.)

4- Çevre

Her türlü faaliyetimizden doğabilecek çevresel etkileri sorumluluk bilinciyle yönetiriz. Tüm şirketlerimiz faaliyet alanlarına uygun düzeyde faaliyetlerinin çevresel etkilerini en az noktaya indirecek her türlü iyileştirme ve geliştirme çalışmalarını belirlemek ve uygulamak ile yükümlüdür.

01/10/2021

Ertuğrul ÇELİK
Genel müdür

